

MOTORIDUTTORE SERIE PRP1



Modello progettato per le nuove tipologie di aperture in arrotolamento di coperture cooling e oscuranti, il suo design compatto e le sue ridotte dimensioni lo rendono adatto ad applicazioni laterali con braccio telescopico o in abbinamento a slitte di scorrimento ed ha una velocità di 6 RPM.

Il riduttore è dotato di un esagono per l'utilizzo in manuale con avvitatore a batteria in caso di assenza di energia elettrica.

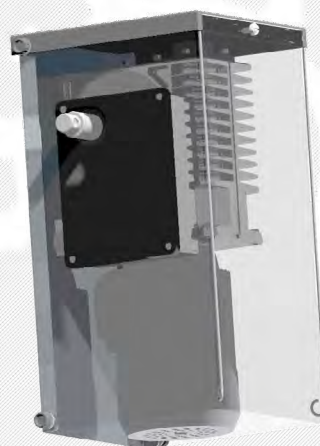
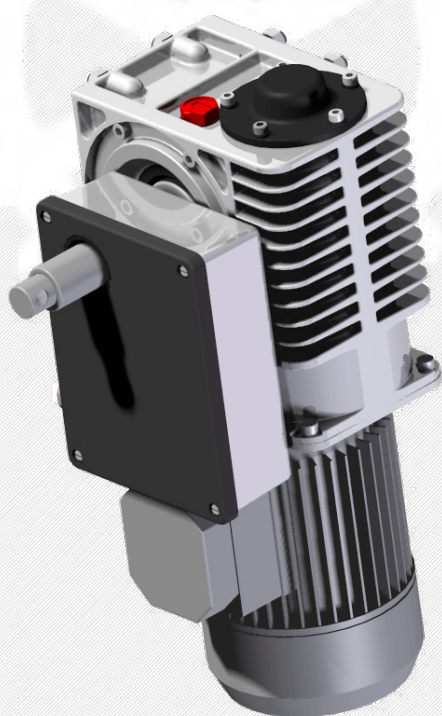
La cassa è in alluminio sabbiato ed i componenti vite/ruota sono montati su cuscinetti.

I motori funzionano con frequenza a 50-60 Hz, possono essere forniti con certificazione (UL/CSA) ed in esecuzione monofase con condensatore maggiorato o disgiuntore per un'alta capacità di spunto alla partenza.

Il motoriduttore viene fornito con asse in acciaio inossidabile di diametro 27 per attacco diretto al tubo di arrotolamento oppure per la connessione al cardano del braccio telescopico. E' dotato di fine corsa con doppio micro di sicurezza contro l'inversione di fase, la regolazione è fatta internamente; in opzione può essere fornito di potenziometro di risposta. A seconda della richiesta, il fine corsa montato potrà avere un'utilizzo 15-30-45 giri di asse.

In caso di applicazioni all'esterno, questo tipo di motoriduttore può essere dotato di carter di protezione in ABS nero totalmente smontabile così da evitare le possibili rotture e facilitarne il trasporto.

PRP1



I motori elettrici utilizzati dalla Viale Sistemi sono tutti motori a Normativa CE in classe di servizio S3 -70% (nuova Norma IEC 60034-1)

CODE/PRODUCT	3 Ph - 50 Hz / 60 Hz					
	kW	A	V	RPM	Nm	kg
PRP1-1435-.....	0.25	0.9	230-440	6	170	14
PRP1-1450-.....	0.37	1,2	230-440	6	240	17

CODE/PRODUCT	1 Ph - 50 Hz					
	kW	A	V	RPM	Nm	kg
PRP3-1425-.....	0.18	1.7	230	6	110	14
PRP1-1450-.....	0.37	3.9	230	6	170	17